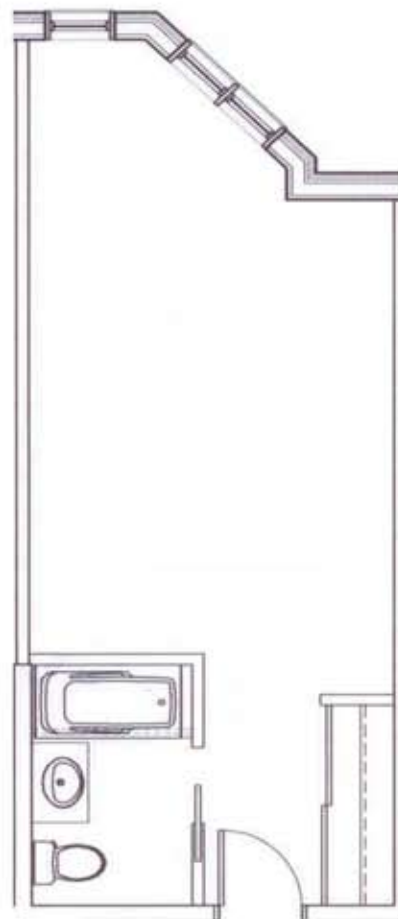
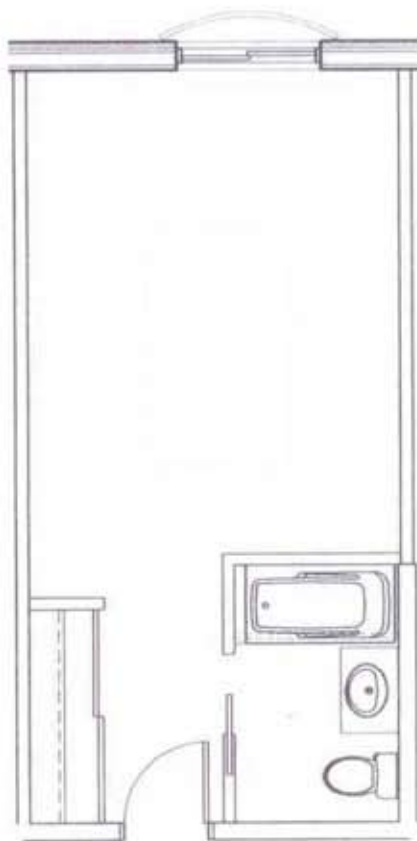


Plans & coûts

*Ces prix inclus le crédit d'impôt pour maintien à domicile pour personne âgée de 70 ans et plus, basés sur les formules de Revenu Québec. Celui-ci peut être différent selon la situation familiale et financière.

Pour une personne additionnelle : 800\$

Chambre 12' x 26' : _____ \$



Chambre 12' x 32' : _____ \$