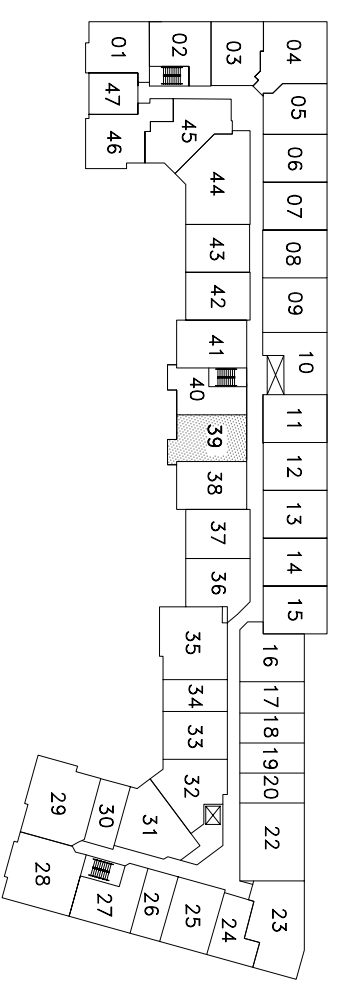


Les Jascifins
du Campanile



1 CHAMBRE A COUCHER (3 1/2)

SUPERFICIE DE L'APPARTEMENT: 746 pi.ca.

SUPERFICIE DU BALCON: 42 pi.ca.

SUPERFICIE TOTALE: 788 pi.ca.

APPARTEMENTS: 239, 339, 439, 539

La superficie brute et les dimensions des pièces montrées sur les plans sont approximatives et peuvent varier.
Le mobilier est illustré à des fins d'exemple seulement
Echelle du plan : 1/4" = 1'-0"